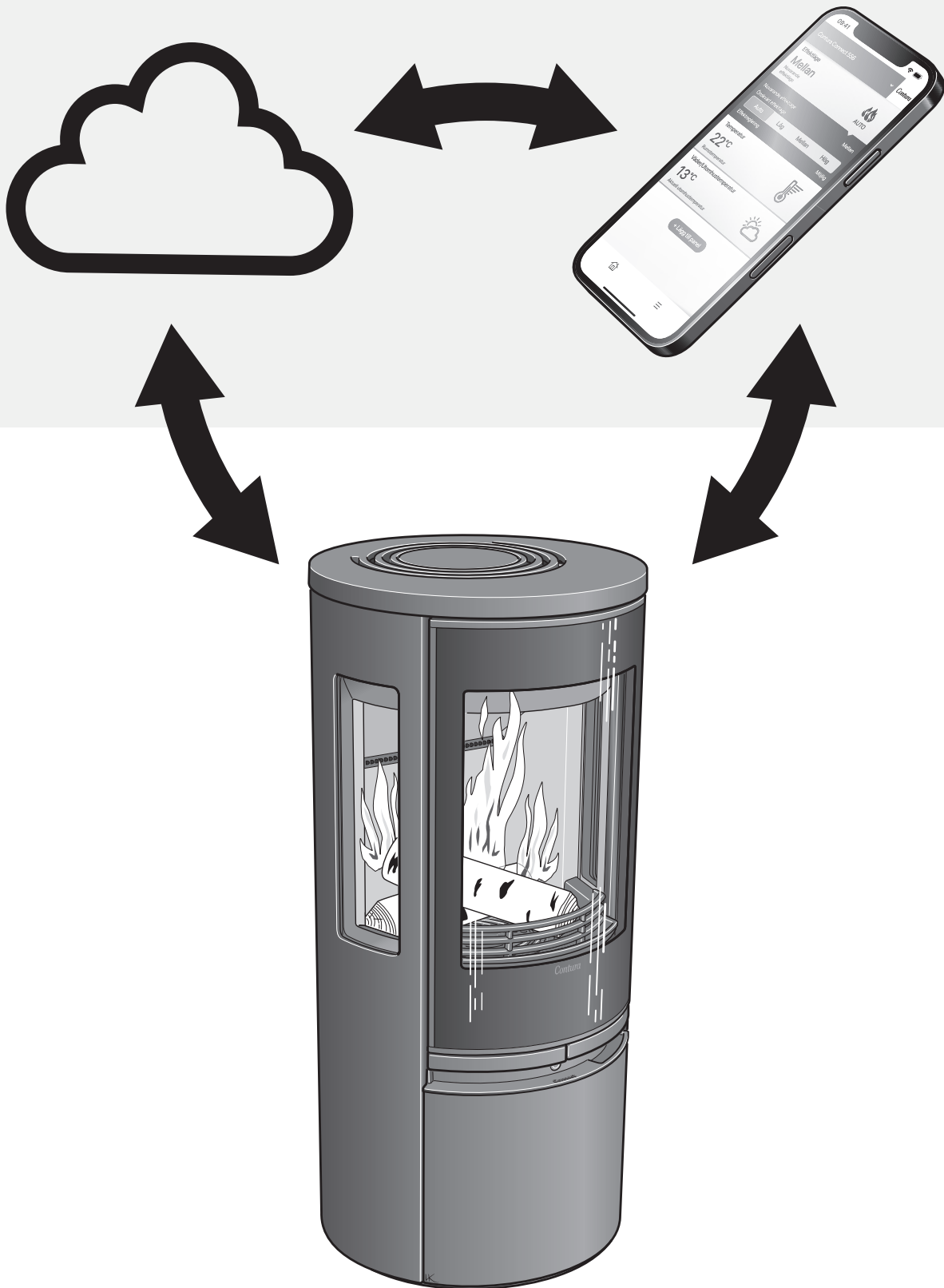


Contura

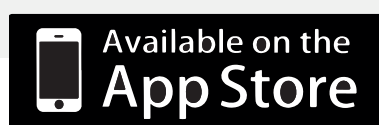


Inhaltsverzeichnis

Installation des WLAN-Moduls	3
Registrieren des Kontos	4
Hinzufügen eines Kamins	5
myUplink auf mehreren Mobiltelefonen	9
Aktualisierung der Software in Kamin und WLAN-Modul	11
Funktionen, Anzeigen und Einstellungen in der App	14
Farben des Schalters	18

Installation des WLAN-Moduls

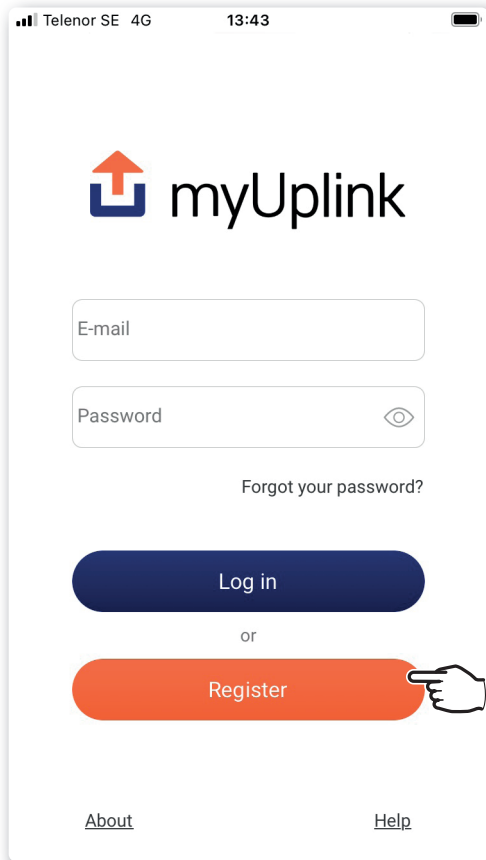
Laden Sie die App „myUplink“ herunter, indem Sie den QR-Code scannen.



Unter Umständen weicht das Aussehen der App ab; außerdem kann es Unterschiede zwischen den Versionen für iOS und Android geben.

Registrieren des Kontos

1



myUplink

E-mail

Password

Forgot your password?

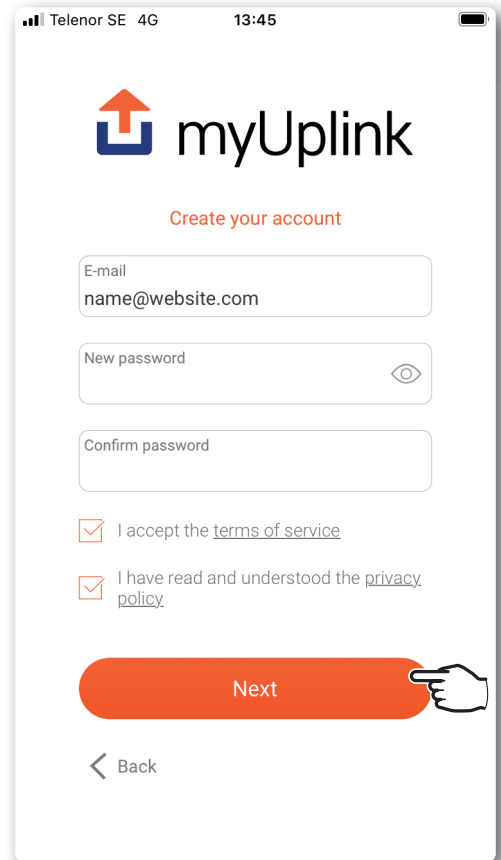
Log in

or

Register

About Help

2



myUplink

Create your account

E-mail
name@website.com

New password

Confirm password

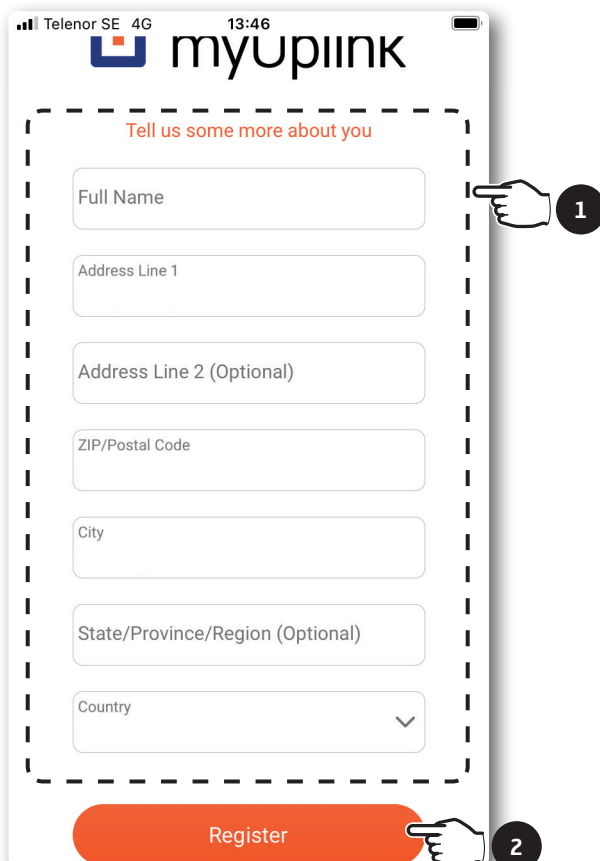
I accept the [terms of service](#)

I have read and understood the [privacy policy](#)

Next

Back

3



myUplink

Tell us some more about you

Full Name

Address Line 1

Address Line 2 (Optional)

ZIP/Postal Code

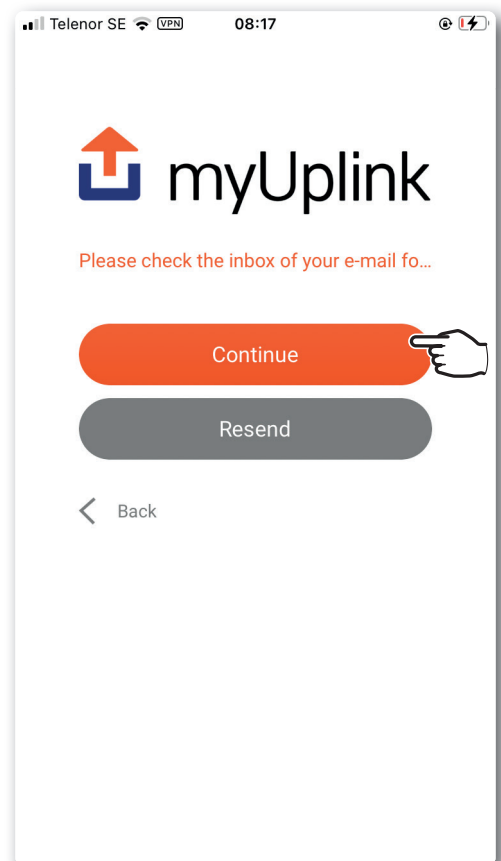
City

State/Province/Region (Optional)

Country

Register

4



myUplink

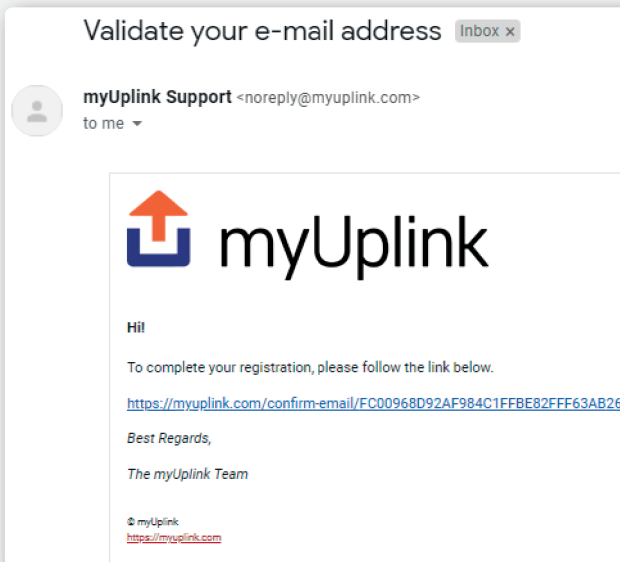
Please check the inbox of your e-mail fo...

Continue

Resend

Back

5

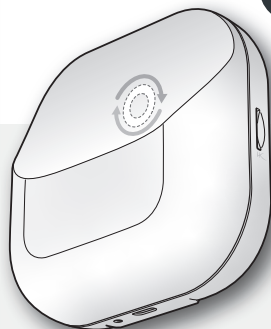
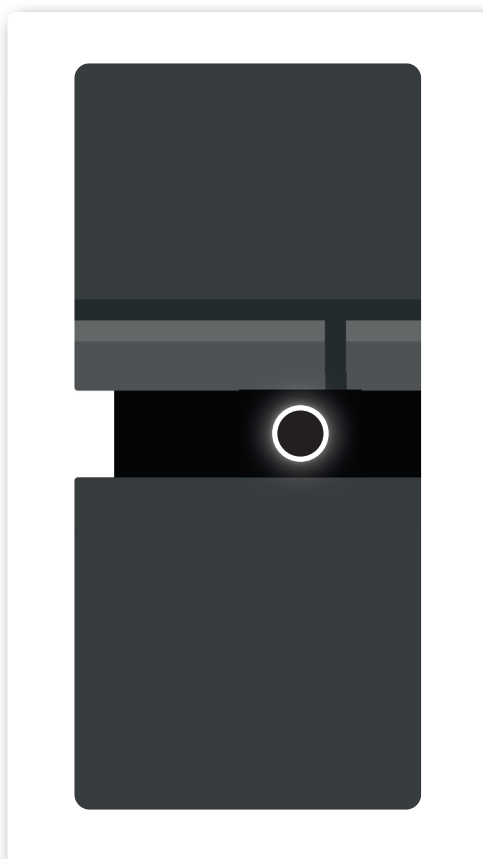


Rufen Sie Ihr Mail-Programm auf, und bestätigen Sie Ihre Mailadresse.

Dieser Schritt ist erforderlich, bevor Sie mit der Installation Ihres Kamins fortfahren.

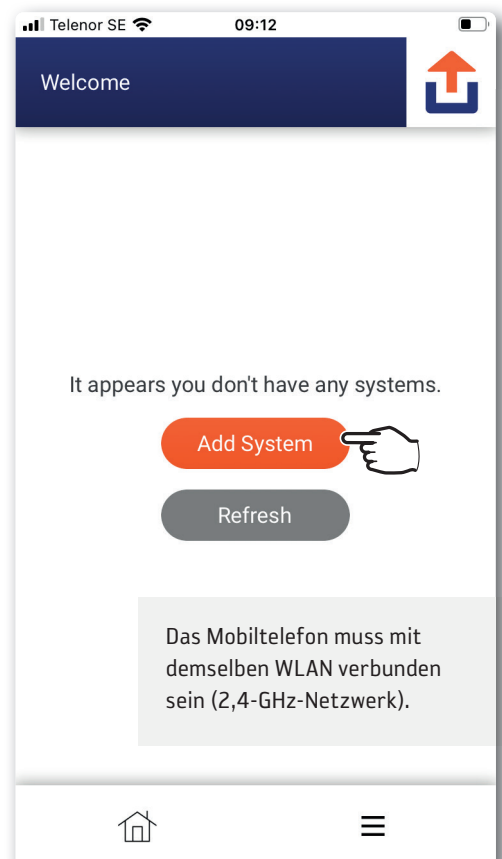
Zum Bestätigen klicken Sie auf den Link in der Mail.

Hinzufügen eines Kamins

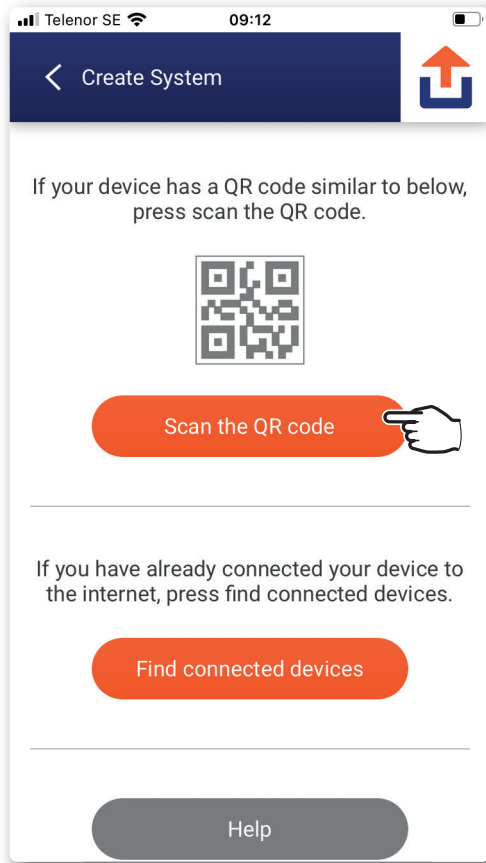


1

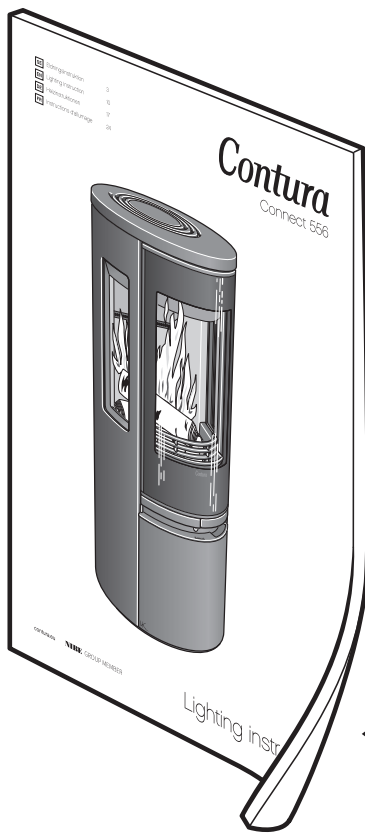
Eine Installation beziehungsweise das Pairing mit der App ist nur möglich, wenn die Lampe auf dem WLAN-Modul rotiert. Wenn die Lampe nicht rotiert, ziehen Sie den Stecker des Kamins, und warten Sie, bis beide Lampen erloschen sind. Setzen Sie den Stecker wieder ein, und warten Sie, bis die Lampe auf dem Kamin dauerhaft weiß leuchtet und die Lampe des WLAN-Moduls rotiert. (Wenn der Kamin mit einem WLAN verbunden ist, leuchtet die Lampe des WLAN-Moduls dauerhaft.)



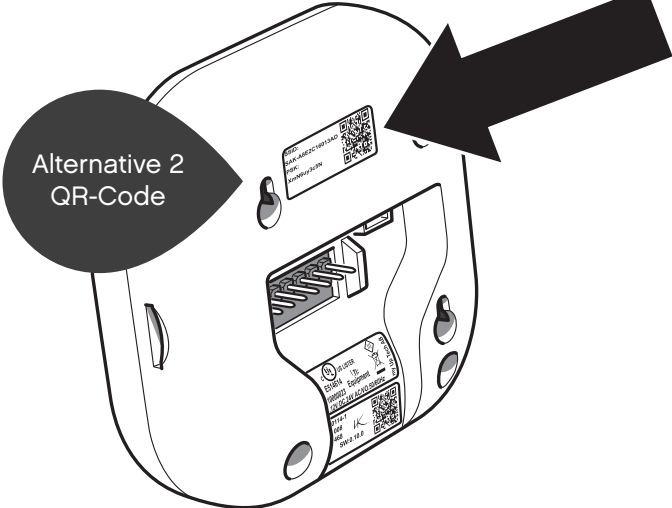
2



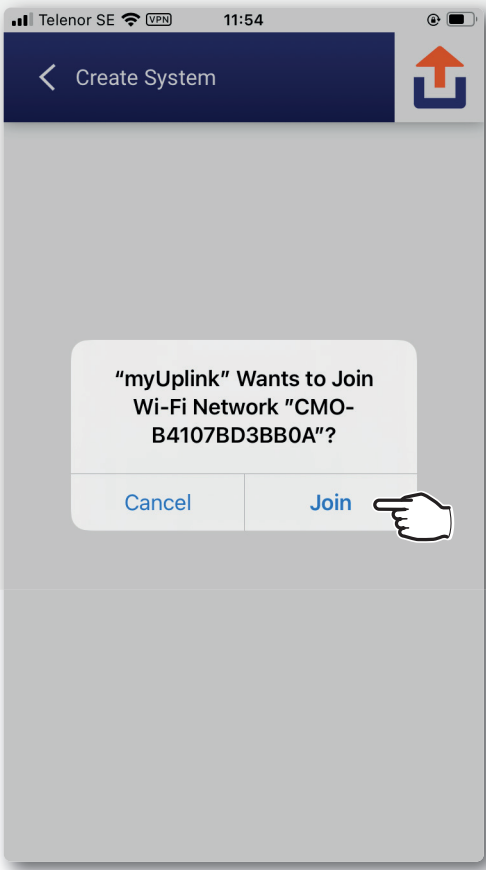
2.1



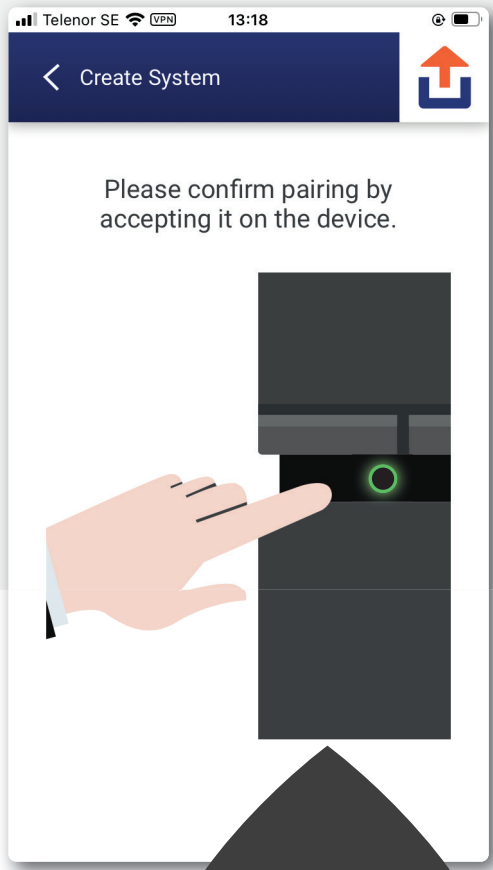
2.2



3

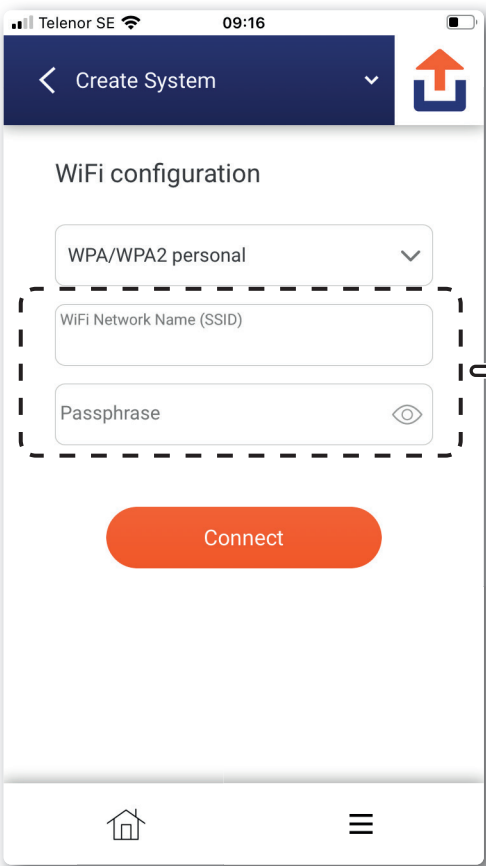


4



Drücken und halten Sie den Schalter unter der Kaminklappe, wenn dieser weiß blinkt. Die Verbindung ist zustande gekommen, wenn der Schalter grün leuchtet.

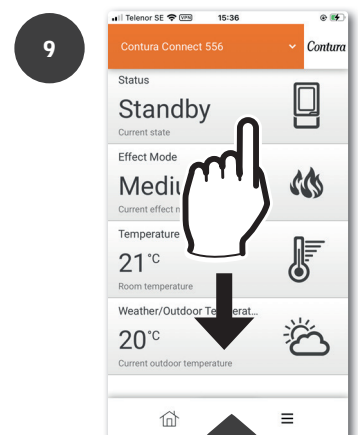
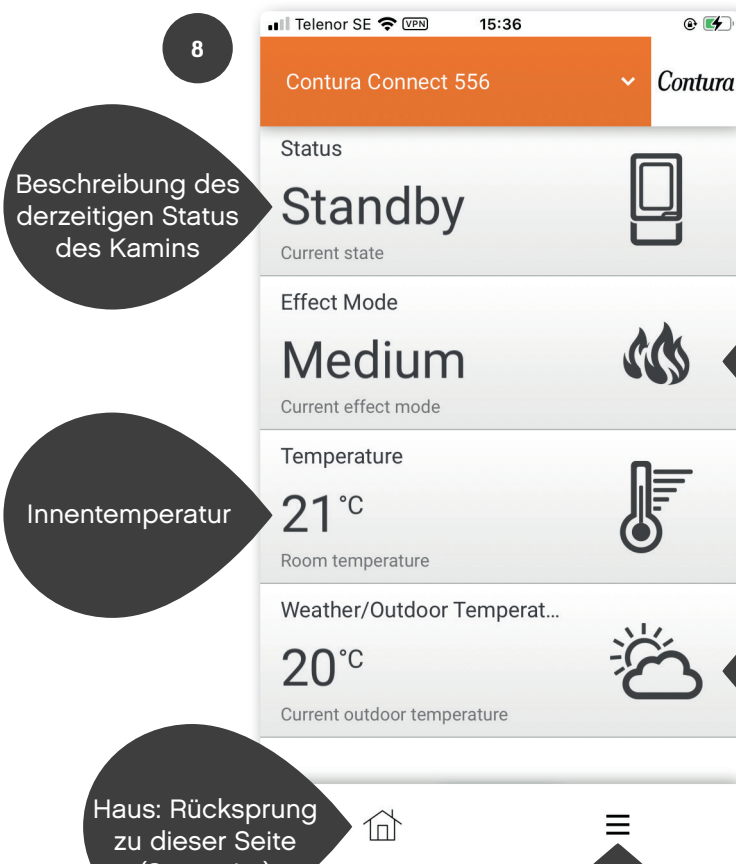
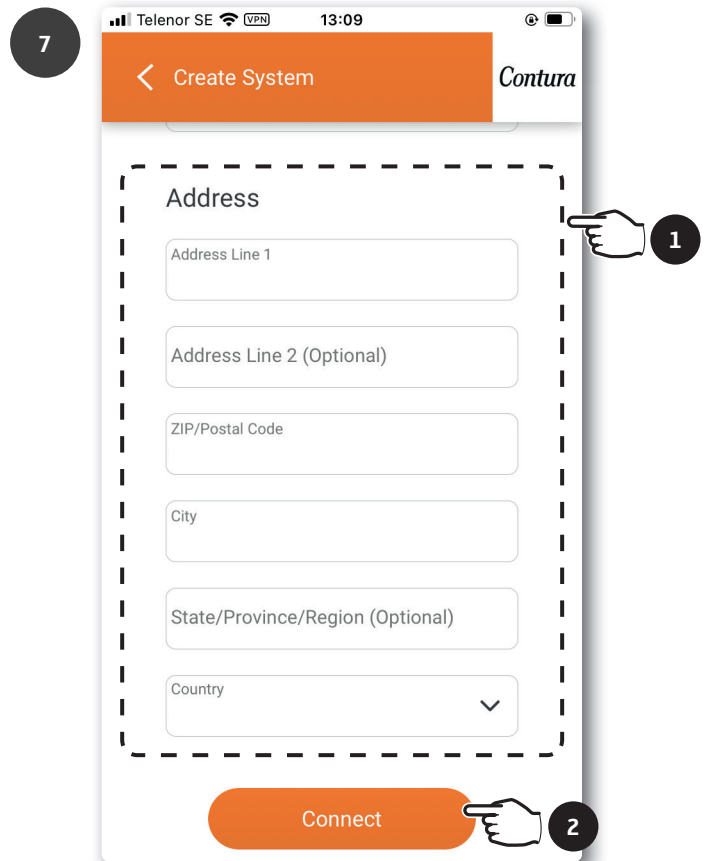
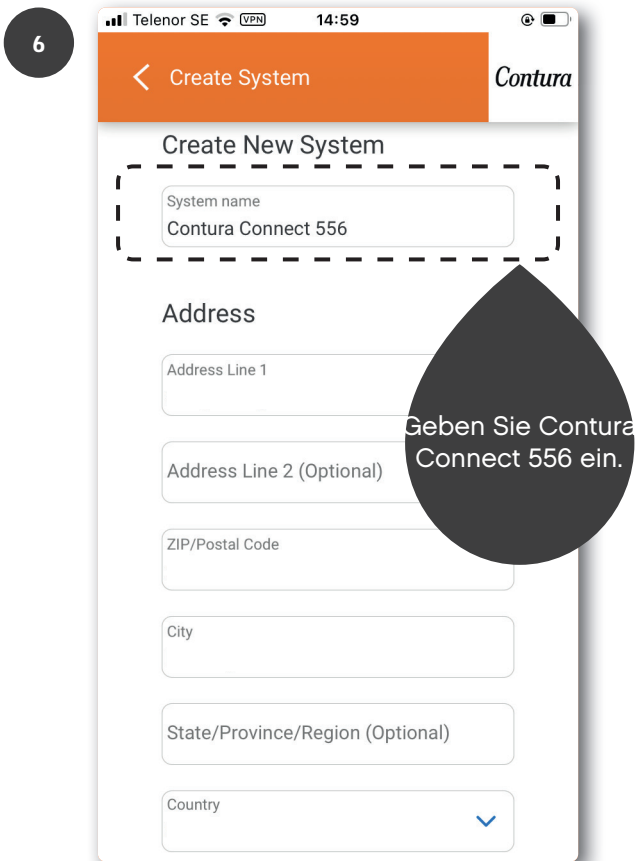
5



Name des WLANs (SSID) und Kennwort.



Das WLAN-Modul verwendet ein 2,4-GHz-Netzwerk. Wenn Sie Probleme damit haben, die Verbindung herzustellen, überprüfen Sie die Einstellungen des Routers.

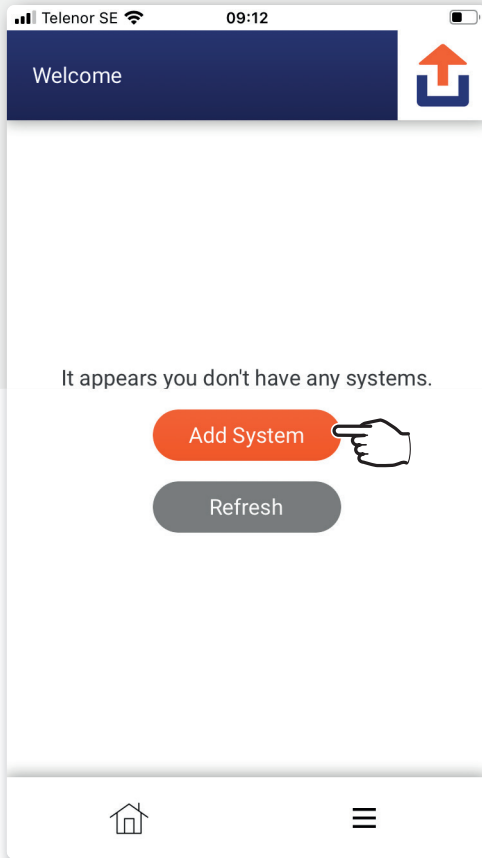


Wenn die Symbole nicht wie in vorstehenden Bildern gezeigt werden, starten Sie den Kamin neu. Ziehen Sie dazu den Netzstecker des Kamins, warten Sie, bis die Lampe erlischt, und setzen Sie den Stecker wieder ein.

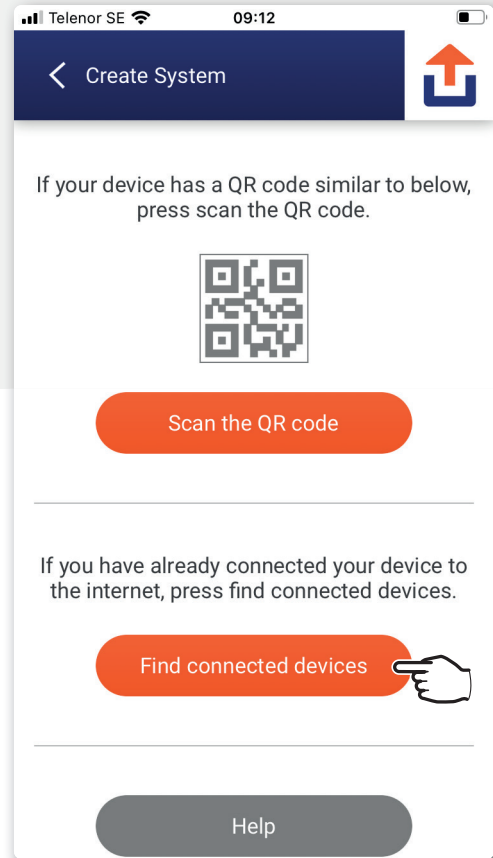
myUplink auf mehreren Mobiltelefonen

Laden Sie die App „MyUplink“ herunter, und registrieren Sie ein Konto gemäß vorstehender Anleitung. Kamin und Mobiltelefon müssen mit demselben WLAN verbunden sein. Befolgen Sie die einzelnen Schritte. Mithilfe mehrerer Konten sind verschiedene Einstellungen für Notizen usw. möglich.

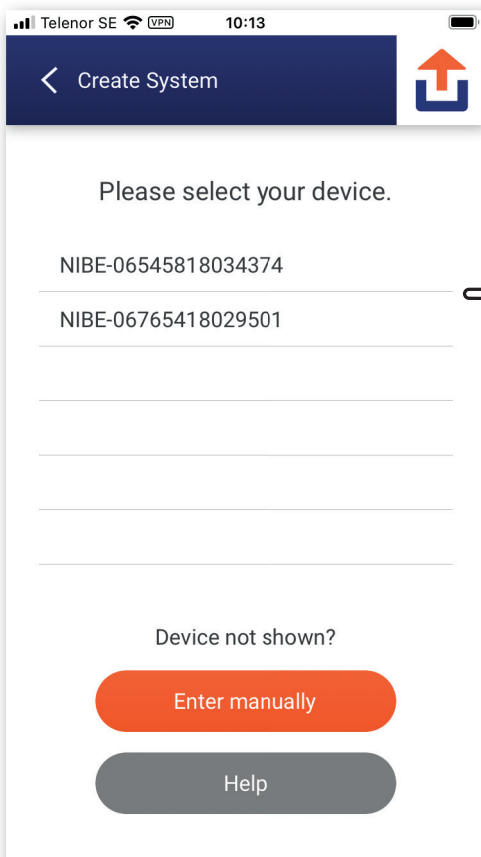
1



2

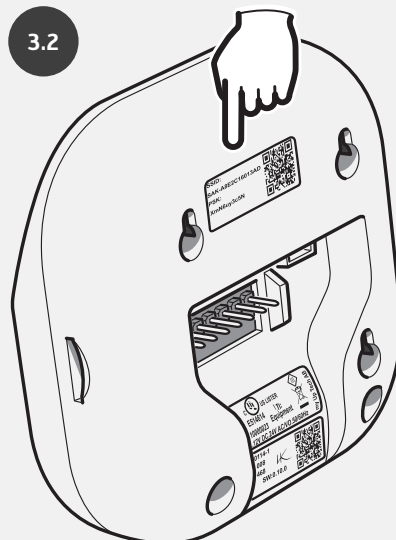


3.1

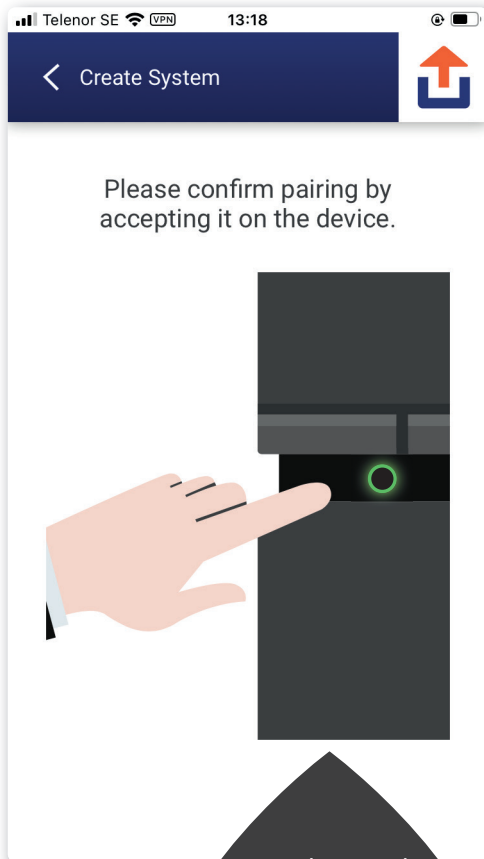


Wenn es mehrere NIBE-Nummern gibt, überprüfen Sie die Nummer auf der Rückseite des WLAN-Moduls, um herauszufinden, welche zu Contura Connect 556 gehört.

3.2



4



Drücken und halten Sie den Schalter unter der Kaminklappe, wenn dieser weiß blinkt. Die Verbindung ist zustande gekommen, wenn der Schalter grün leuchtet.

5

Create New System

System name
Contura Connect 556

Address

Address Line 1

Address Line 2 (Optional)

ZIP/Postal Code

City

State/Province/Region (Optional)

Country

Geben Sie Contura Connect 556 ein.

6

Address

Address Line 1

Address Line 2 (Optional)

ZIP/Postal Code

City

State/Province/Region (Optional)

Country

Connect

1



2

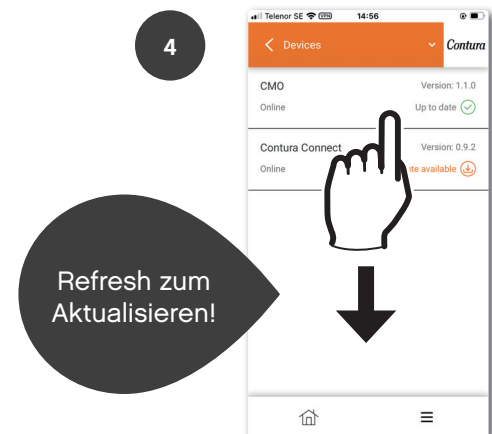
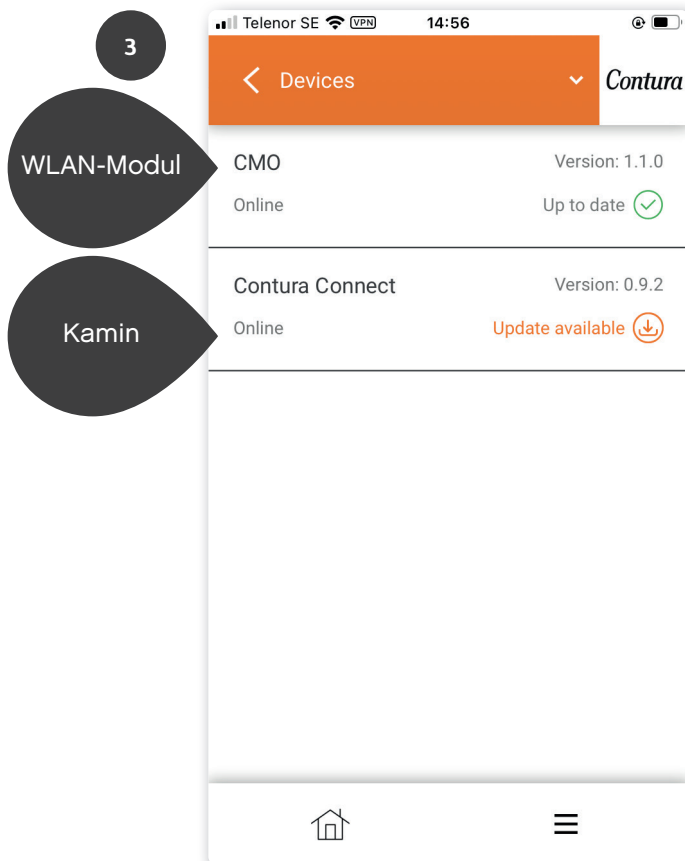
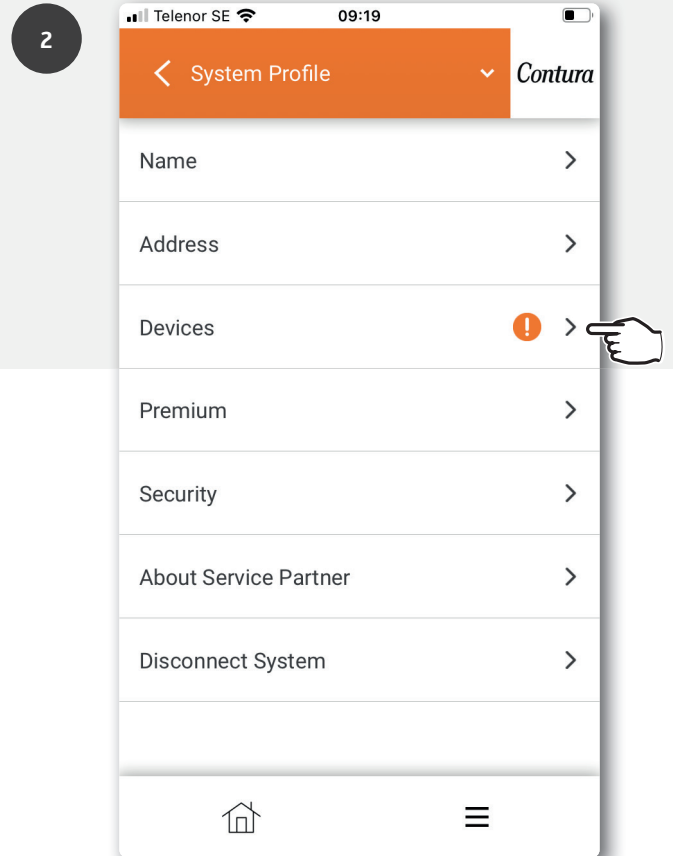
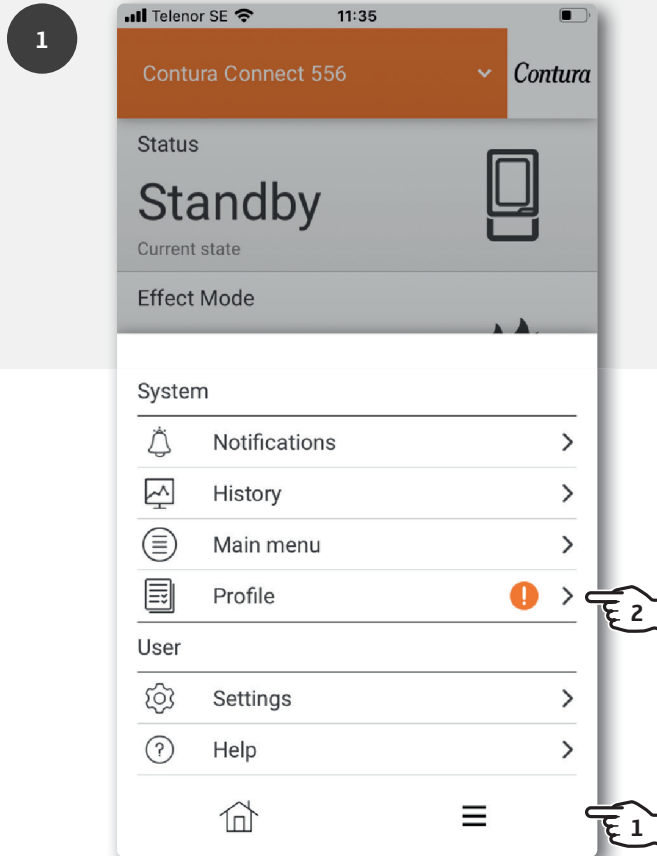


Aktualisierung der Software in Kamin und WLAN-Modul

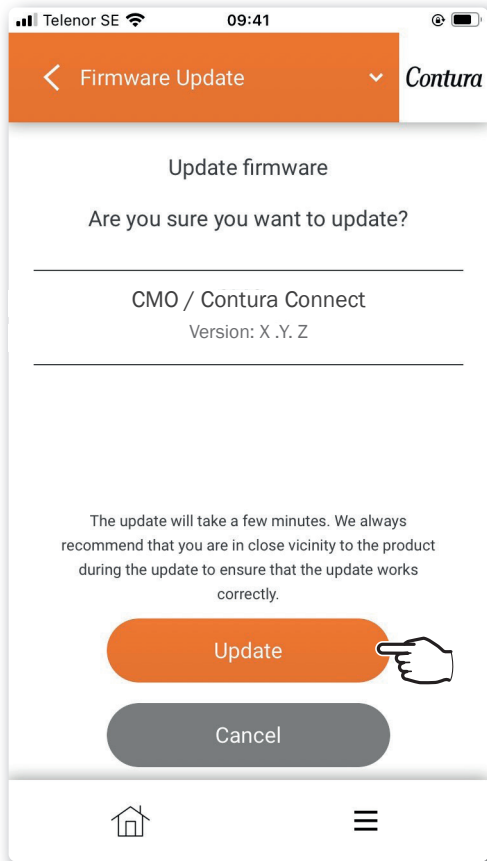
Bei der Aktualisierung von WLAN-Modul und Kamin müssen Letzterer und das Mobiltelefon mit demselben WLAN verbunden sein.



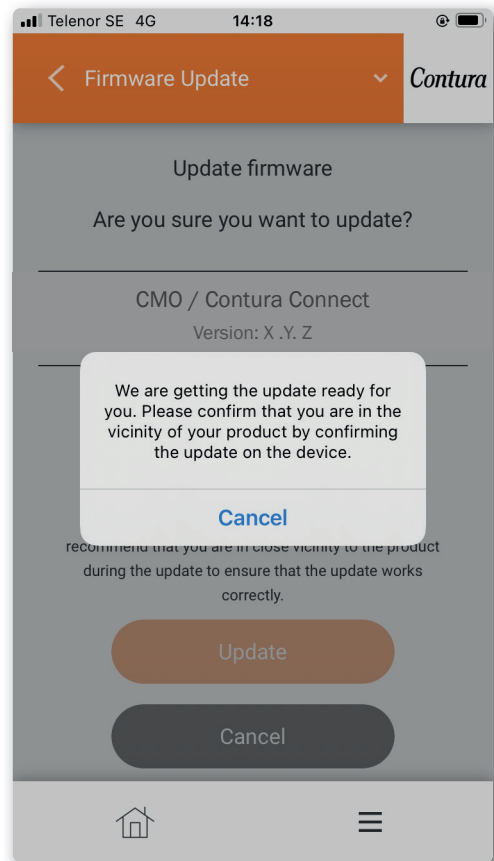
Eine Aktualisierung darf nicht bei befeuertem Kamin erfolgen!



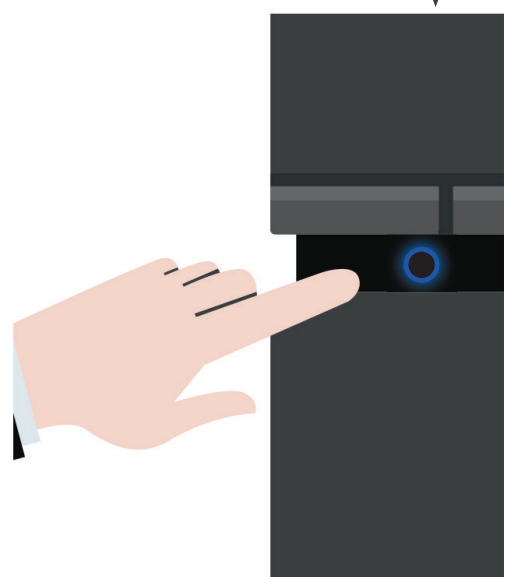
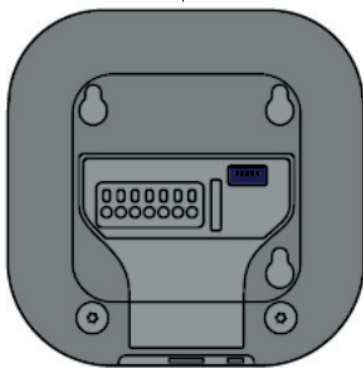
5



5.1

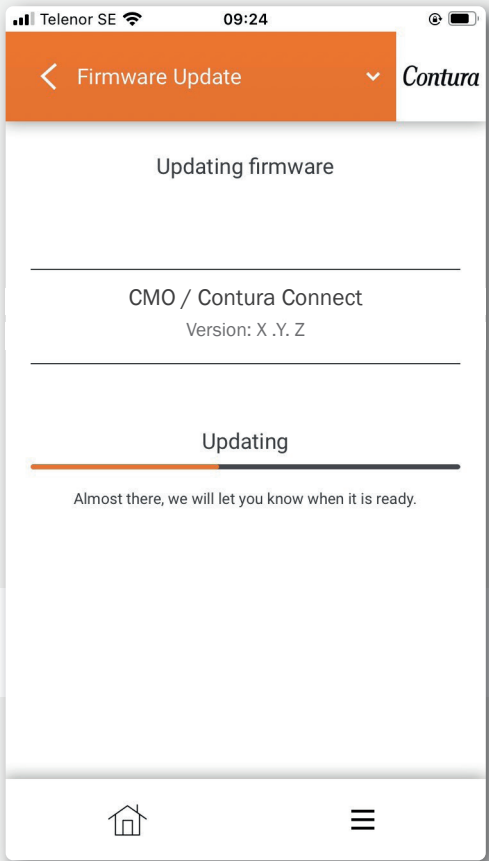


Wenn Kamin und Mobiltelefon nicht mit demselben Netzwerk verbunden sind, kann es erforderlich sein, den Beginn der Aktualisierung durch Drücken des Schalters am WLAN-Modul zu bestätigen.



Je nach Netzwerk kann es zum Auslösen der Aktualisierung erforderlich sein, den Schalter zu drücken. Drücken Sie den Schalter unter der Kaminklappe, wenn dieser schnell blau blinkt.

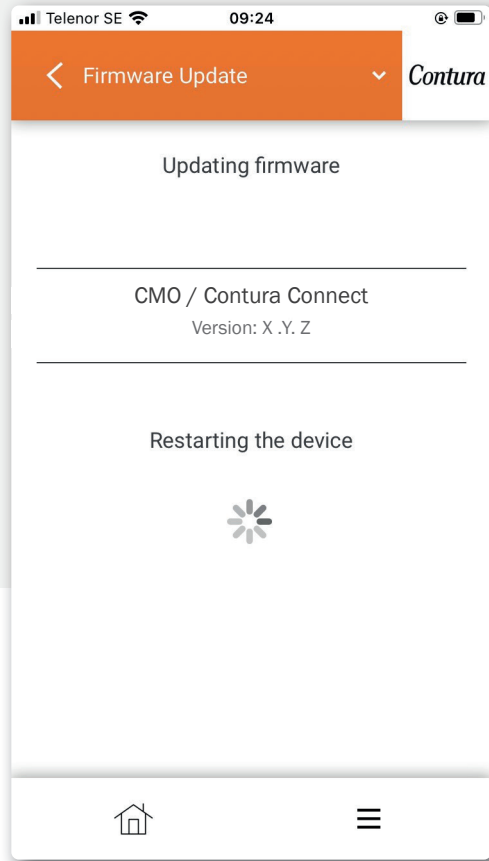
6



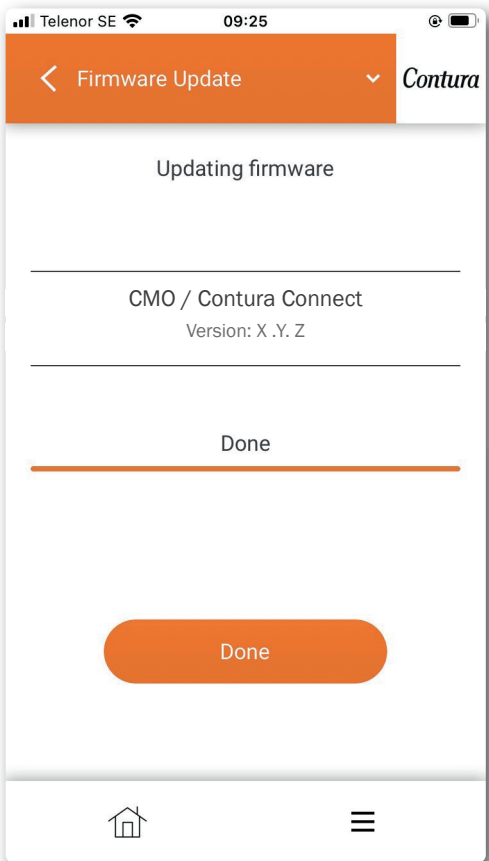
Kamin: Während der Aktualisierung blinkt der Schalter langsam in Blau.

WLAN-Modul: Während der Aktualisierung rotiert der LED-Ring.

7



8



Kamin: Nach erfolgter Aktualisierung leuchtet der Schalter dauerhaft weiß. Sollte der Schalter rot leuchten, ist die Aktualisierung fehlgeschlagen.

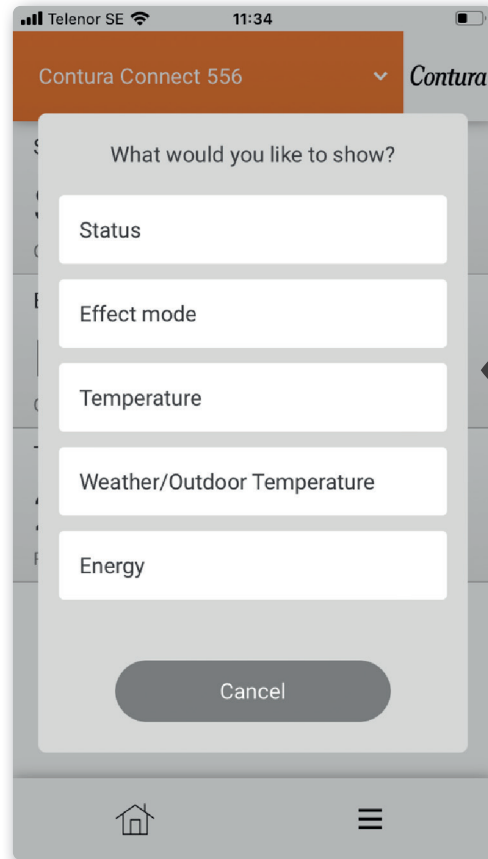
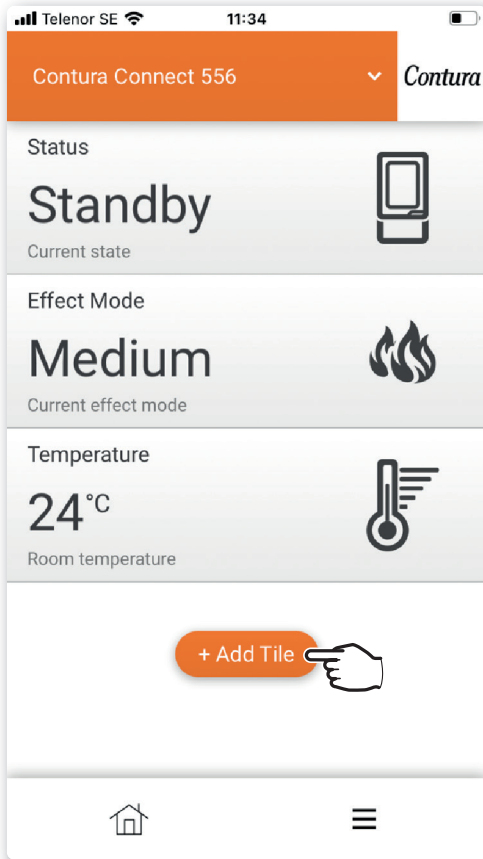
WLAN-Modul: Nach erfolgter Aktualisierung leuchtet der LED-Ring am dauerhaft weiß.



Starten Sie den Kamin neu. Ziehen Sie dazu den Netzstecker des Kamins, warten Sie, bis die Lampe erlischt, und setzen Sie den Stecker wieder ein.

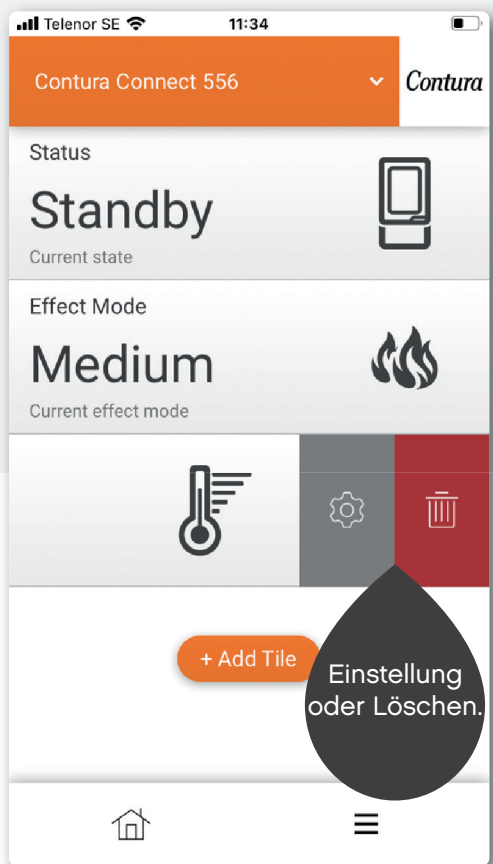
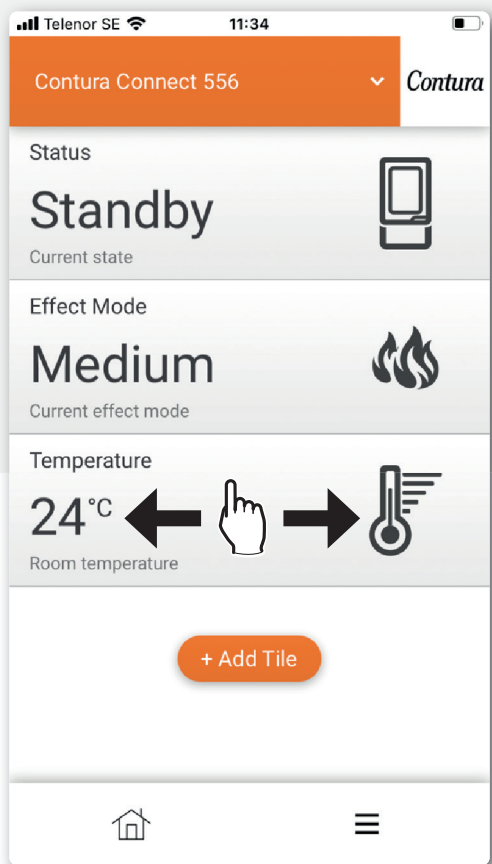
Funktionen, Anzeigen und Einstellungen in der App

Hinzufügen eines Panels



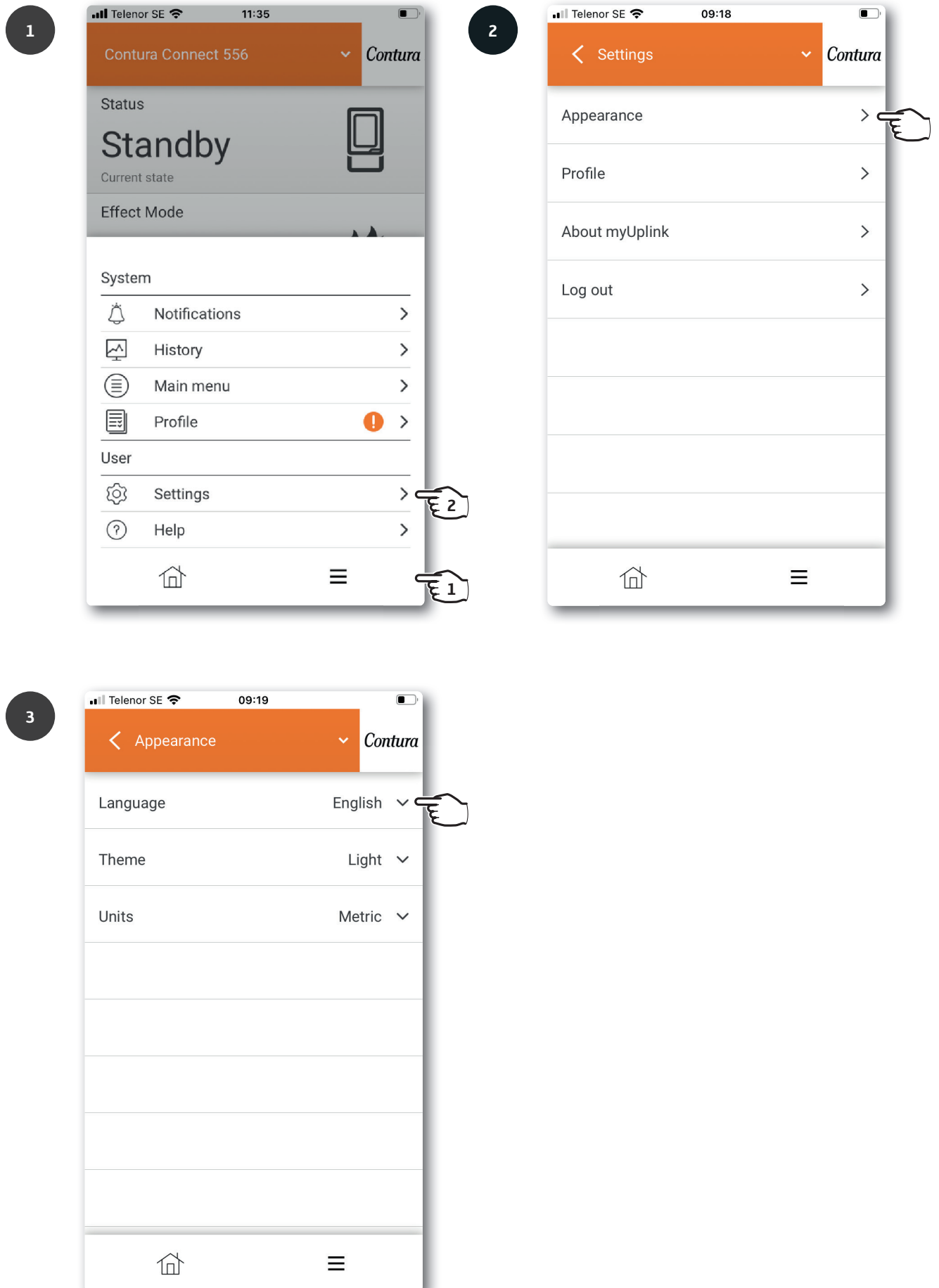
Wählen Sie das hinzuzufügende Panel aus.

Panel-Einstellungen

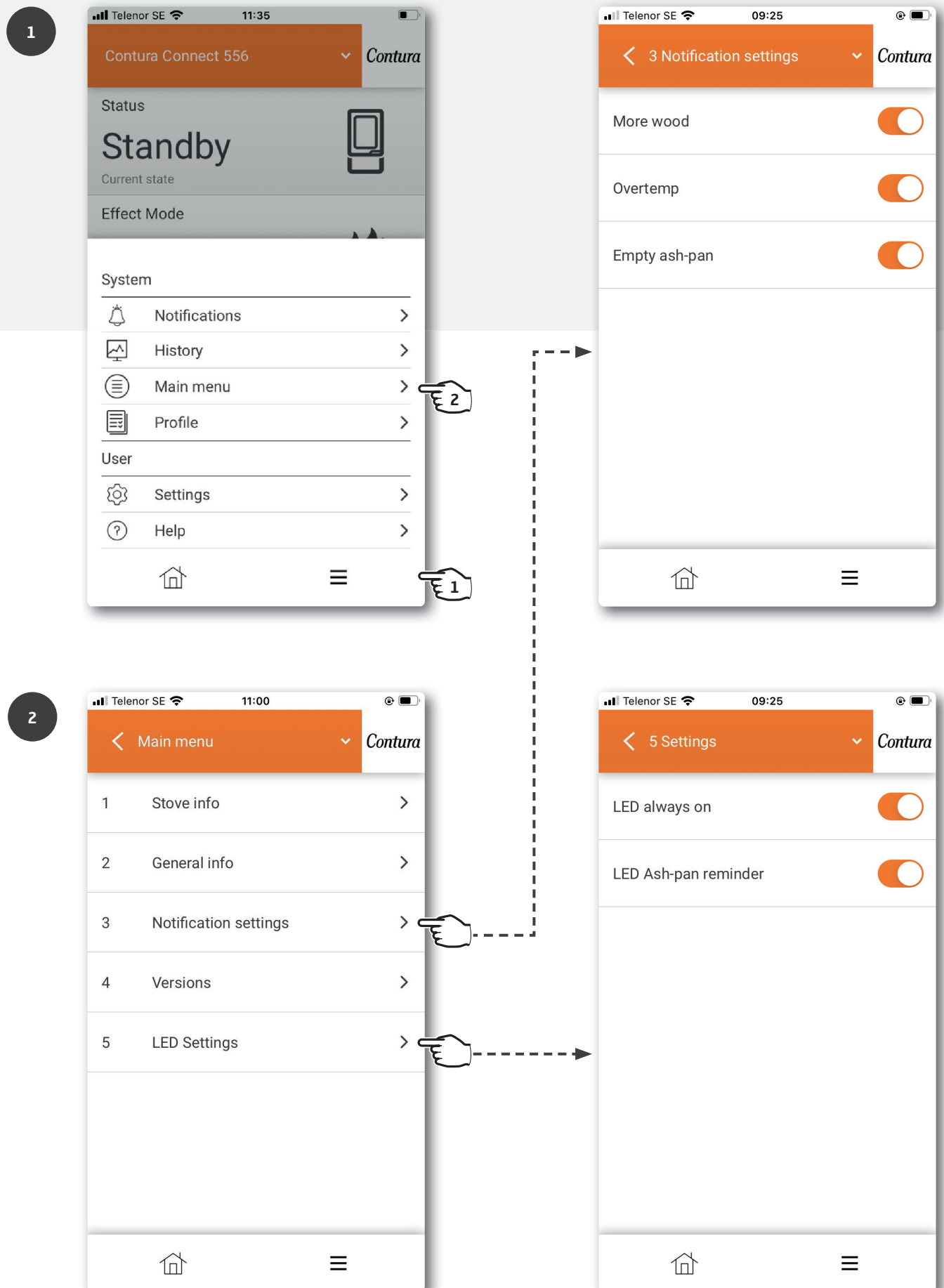


Es kann zwischen iOS und Android kleinere Abweichungen geben.

Einstellungen der App / Sprachwechsel



Hauptmenü



Farben des Schalters

Weitere Informationen zu Farben finden Sie in der App unter „Hilfe“.

Bei Kamin außer Betrieb

Rotes Blinken:

Es ist ein Fehler aufgetreten. Befeuern Sie nicht den Kamin!
Weitere Informationen finden Sie im Benachrichtigungsmenü der App.

Weißes Dauerleuchten:

Der Kamin ist im Stand-by. Die Lampe erlischt, sobald der Kamin in Betrieb ist. Auswählbar unter *LED-Einstellungen*.

Oranges Blinken:

Überprüfen Sie den Aschekasten!
Vermutlich muss der Aschekasten geleert werden. Stellen Sie den Alarm zurück, indem Sie zuerst den Schalter des Kamins drücken und dann die Klappe öffnen. Entleeren Sie den Aschekasten, sofern dies erforderlich ist. Wenn die Klappe geöffnet wird, ohne dass zuerst der Schalter gedrückt wird, wird die Lampe grün leuchten. Nach ca. 30 min wird sie erneut orange blinken. Zum Zurückstellen drücken Sie den Schalter. Wenn Sie den Alarm in der App zurückstellen, verschwindet er nur vorübergehend.

Grünes Dauerleuchten:

Der Kamin ist in Zündstellung und kann entfacht werden. Nachdem der Kamin in den Normalbetrieb übergegangen ist, erlischt die grüne Lampe.
(Bei Auswahl von „LED immer ein“ leuchtet sie dann weiß.)

Kamin ist in Betrieb

Weißes Blinken:

Bitte Holz nachlegen. Beim Öffnen der Tür erlischt die Lampe.

Oranges Dauerleuchten:

Zu hohe Temperatur. Der Kamin regelt die Temperatur automatisch. Achtung! Kein Eingreifen erforderlich!
Die Lampe erlischt, sobald eine normale Temperatur erreicht ist. Das korrekte Befeuern ist in der Heizinstruktion beschrieben.

Software-Update

Schnell blinkendes blaues Licht:

Taste drücken, um die Aktualisierung zu starten.

Langsam blinkendes blaues Licht:

Aktualisierung läuft.

Weißes Dauerleuchten:

Aktualisierung abgeschlossen.

Leistungseinstellungen

Auto (weiß, nur über die App auswählbar):

Der Kaminofen regelt den Leistungsmodus selbst, indem er die Raumtemperatur auf seiner Rückseite misst.

Niedrig (gelb):

Der Ofen brennt mit Nennleistung und geringer Intensität.

Mittel (orange):

Der Ofen brennt mit höherer Leistung und höherer Intensität.

Hoch (rot):

Der Ofen brennt mit maximaler Leistung und maximaler Intensität.

Die Farbe wird bestätigt, indem die Lampe 5 s dauerhaft leuchtet.

Contura

NIBE AB · Box 134 · 285 23 Markaryd · Schweden
contura.eu

Contura behält sich das Recht vor, in diesem Dokument angegebene Abmessungen und beschriebene Vorgehensweisen ohne vorherige Ankündigung zu ändern. Die aktuelle Version kann unter contura.eu heruntergeladen werden.